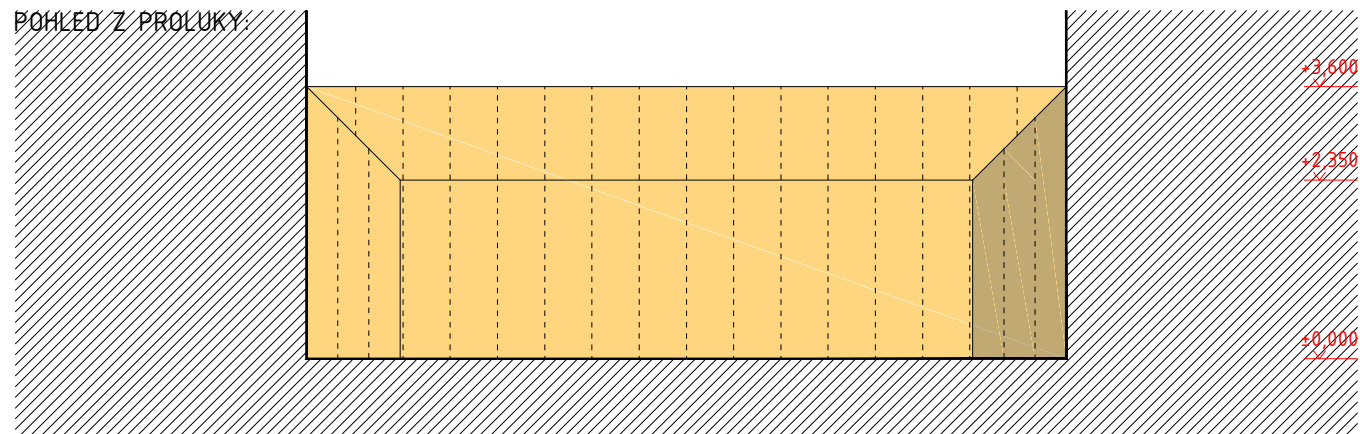
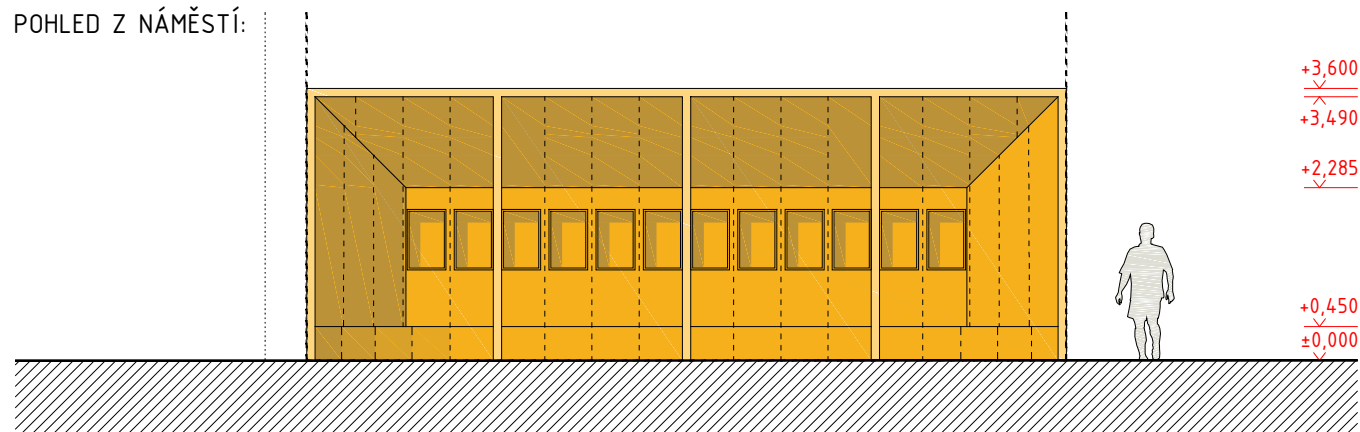


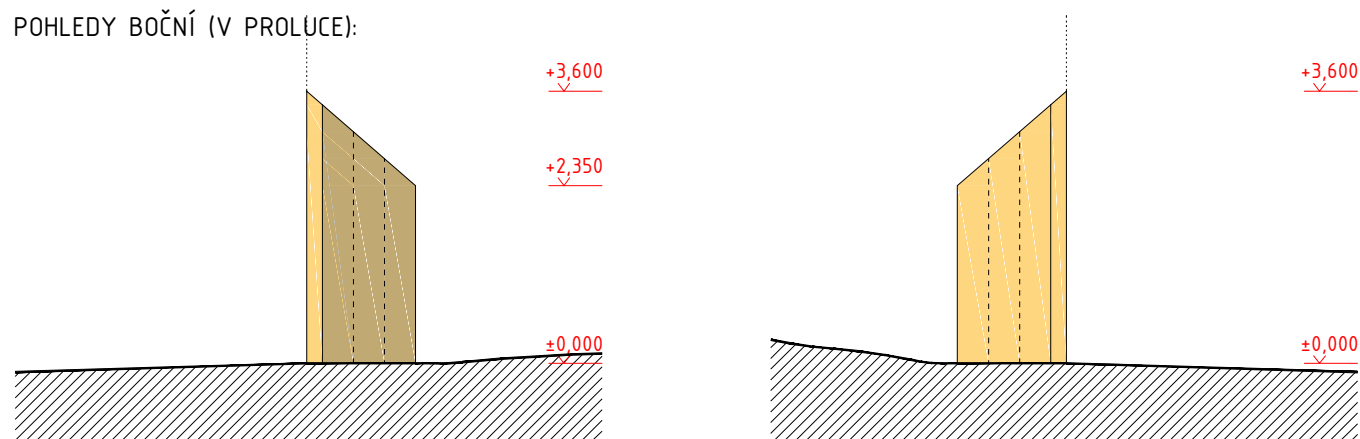
POHLED Z PROLUKY:



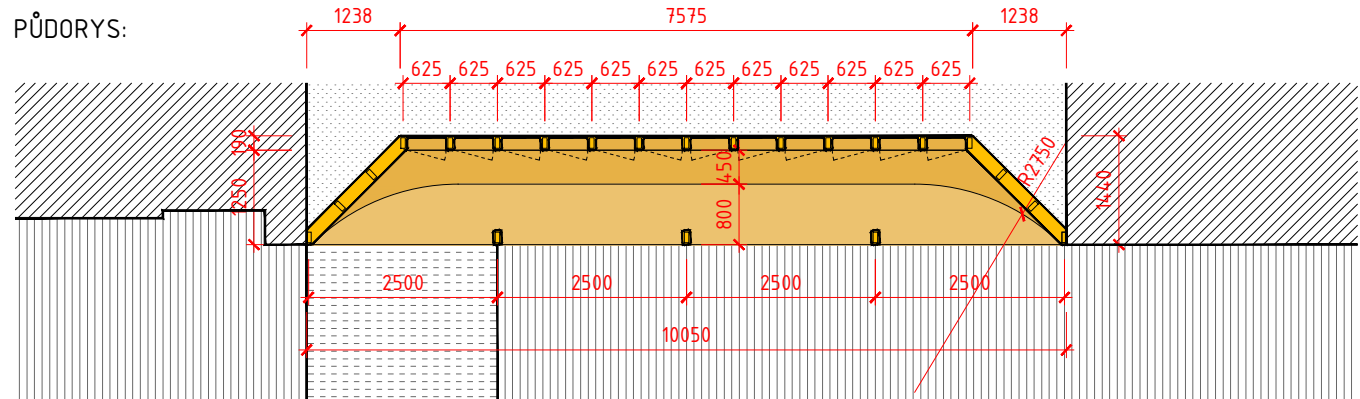
POHLED Z NÁMĚSTÍ:



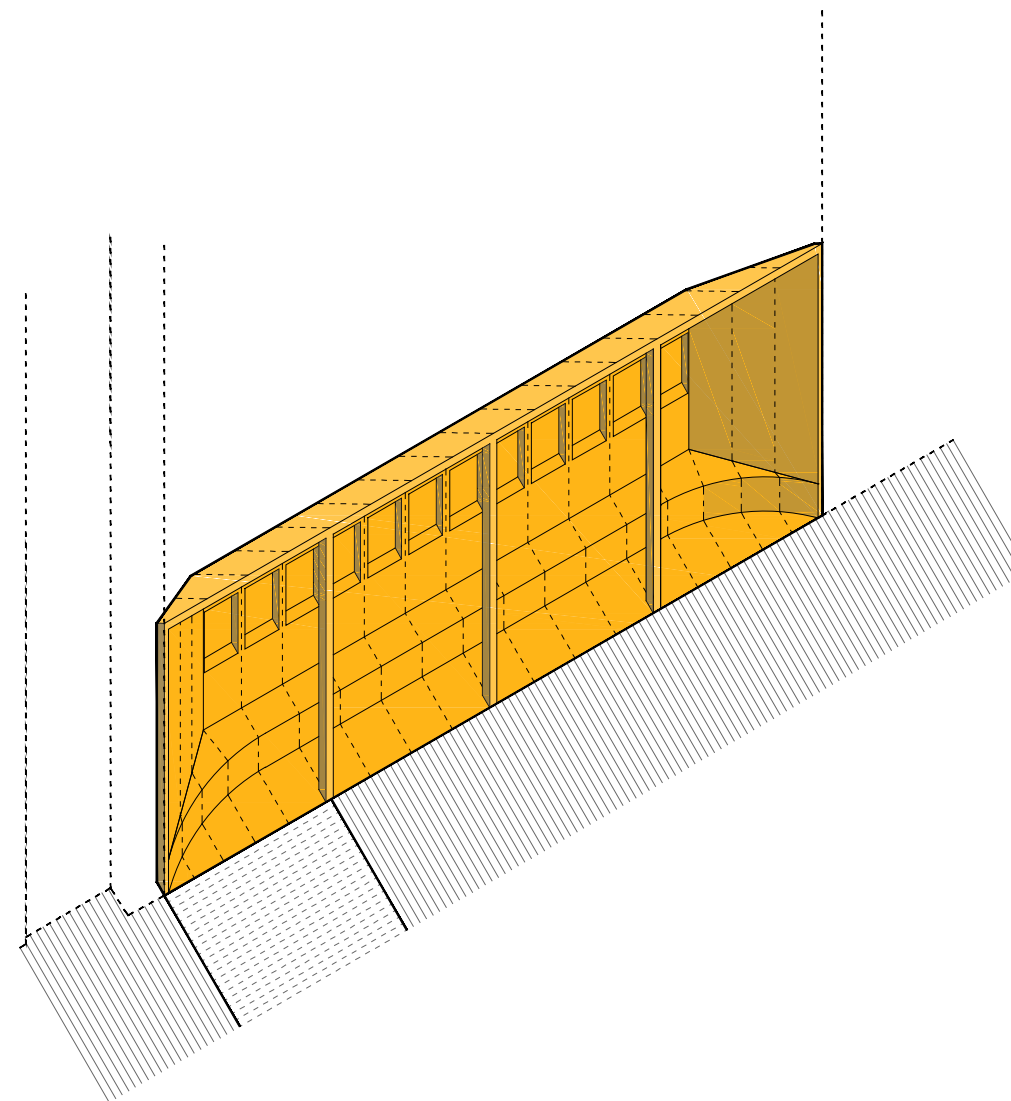
POHLEDY BOČNÍ (V PROLUCE):



PŮDORYS:



AXONOMETRIE:



#### E 04. VMÁČKLÝ PROSTOROVÝ PLOT Z LAMINÁTU S KAPSOU NA SEZENÍ A NÁSTĚNKAMI

Místo stávající prkenné ohrady v proluce mezi Městským úřadem a domem č.p. 93 s papírnickým vyplní protipól obdobného prvku v jižní části náměstí- laminátový vmáčklý plot či kapsa. Díky vstřícnému přístupu majitele bylo možné navrhnout objekt zasahující do parcely mezi domy- tedy do doby, kdy by jej nahradil plnohodnotný dům. Svou formou odpovídá vypouklému plotu naproti, je jakousi jeho formou, oba dílce do sebe prostorově zapadají. Konstruktivně je řešen stejně- jako dřevěná trámková konstrukce (60/140 mm) s osovými rozestupy sloupků á 625 mm. Ty budou následně opláštěny laminátovými deskami s tepelně zpracovanými spoji. Uvnitř konstrukce budou mezi sloupky osazeny zemní svítidla, která i tento objekt přes noc rozzáří. Dešťové vody stékají do proluky a zde zasakují. Navíc jsou zde umístěny sjednocené nástěnky místních spolků a organizací, které jsou nyní neorganizovaně rozmístěny po náměstí. Zájemce si je tak může prohlížet ve skrytu před povětrností, zároveň i tento drobný objekt umožňuje sezení na průběžné lavici a pozorování dění na náměstí. Oba laminátové ploty jsou pouze provizoriem poskytujícím něco navíc- ve chvíli, kdy je má nahradit plnohodnotná a smysluplná zástavba, budou demontovány.