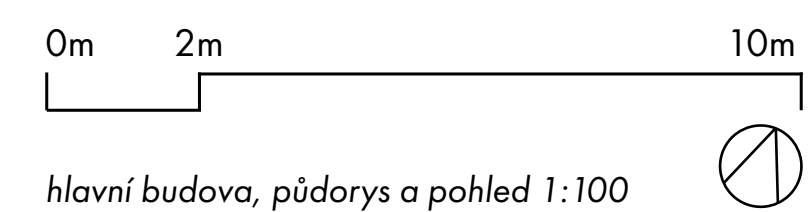


Soubor staveb hlavní budovy  
Etapa 1

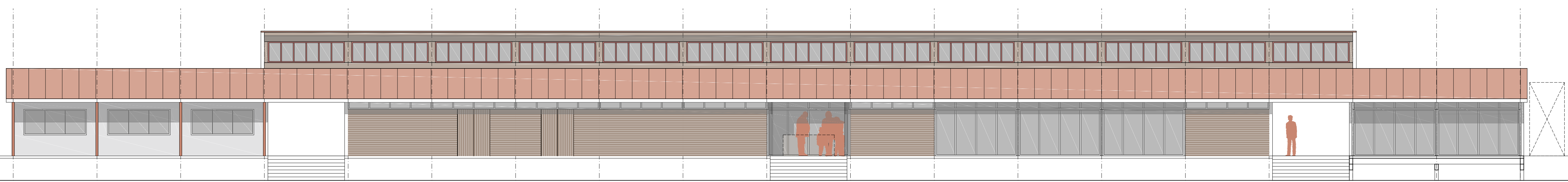
- 1 - toalety muži (stav)
- 2 - toalety ženy (stav)
- 3 - prádelna (stav)
- 4 - ošetřovna
- 5 - noclehárna personálu + wc + sprcha
- 6 - kancelář personálu
- 7 - umývárny muži (stav)
- 8 - umývárny ženy

- 9 - šatna + skříňky ženy
- 10 - šatna + skříňky muži
- 11 - zádveř + wc personálu
- 12 - sklad
- 13 - mytí stolového nádobí
- 14 - zádveř + úklidová místnost
- 15 - barový pult restaurace
- 16 - sklad nápojů
- 17 - výdejní okénko (exteriérový mobilní bar)
- 18 - kuchyně
- 19 - restaurace (56 osob)
- 20 - venkovní rozšířená terasa restaurace (kapacita 40 osob)
- 21 - vložený box toalet a úklid. m. pro návštěvníky restaurace

- 22 - kuchyňka hostů (stav)
- 23 - denní místnost pro hosty
- 24 - molo + podium pro konání akcí (kapacita 76 osob)
- 25 - mini zoo
- 26 - servisní karavanové stání
- 27 - sklad
- 28 - dílna
- 29 - dvoustráž

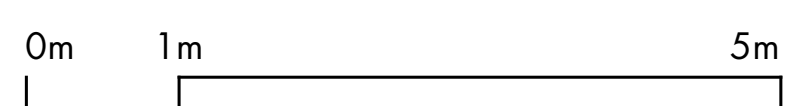


hlavní budova, půdorys a pohled 1:100

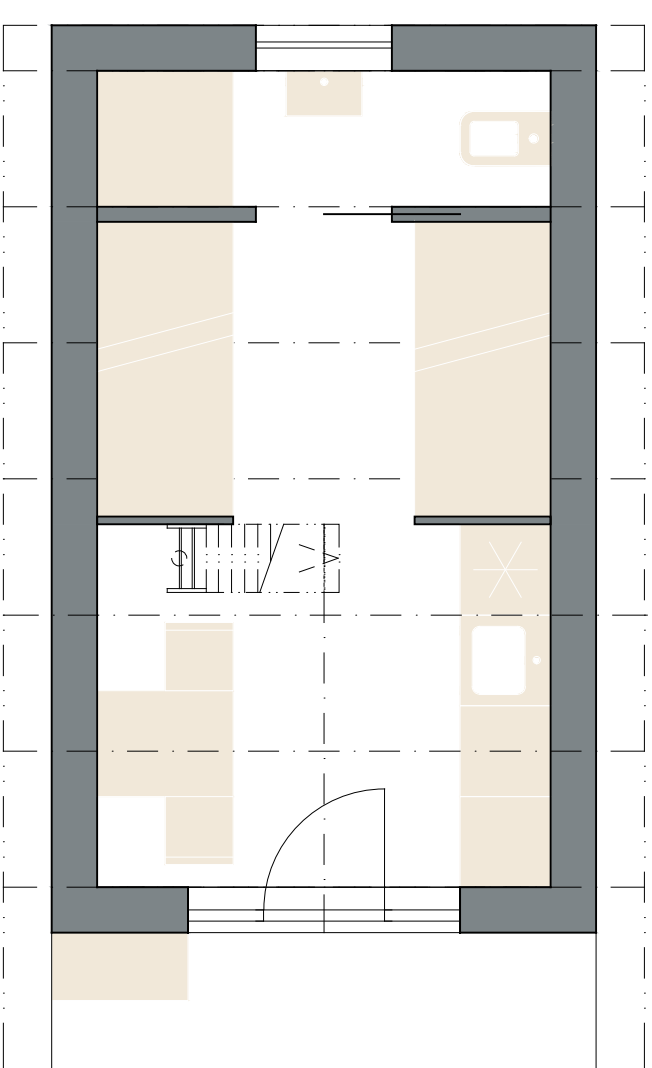


pohled jižní

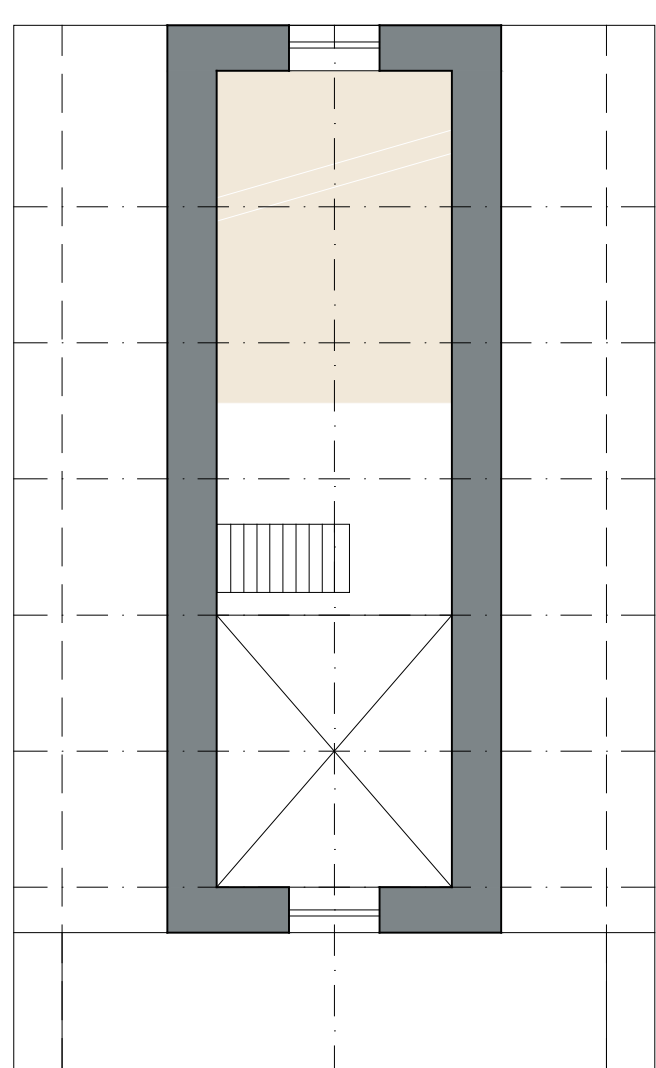
Nový modulární typ chatky  
Etapa 2



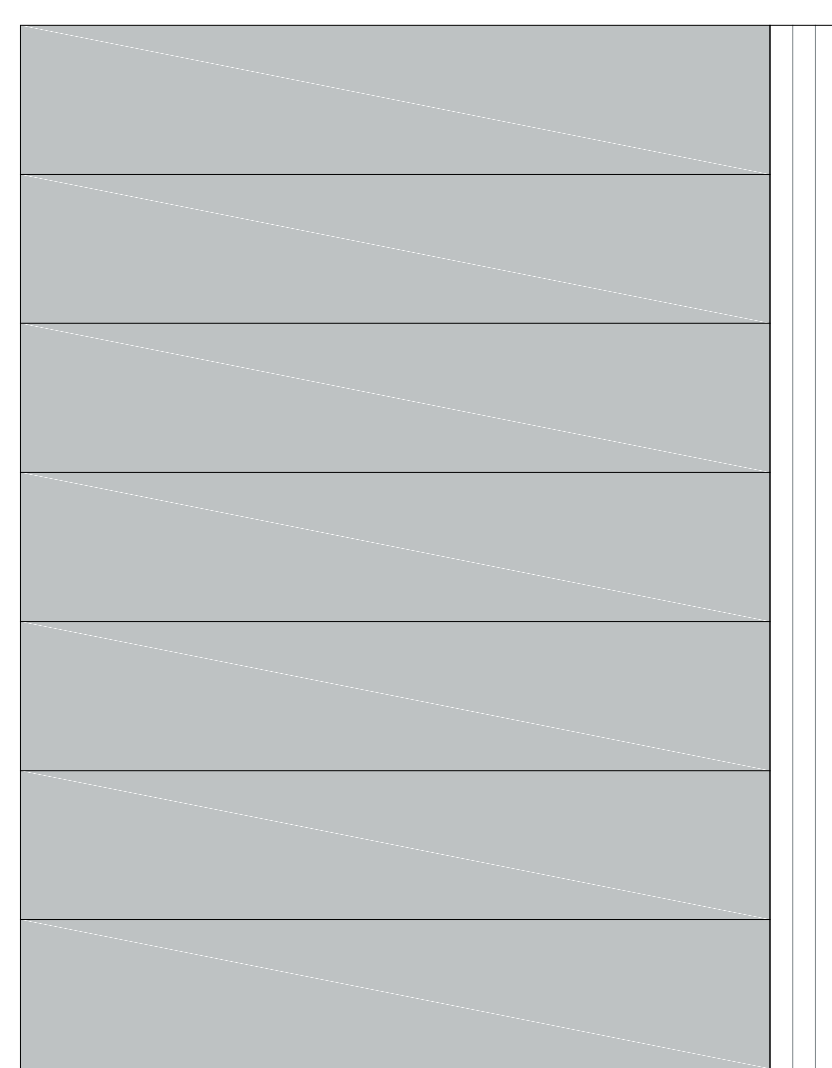
nová chatka s vlastním wc, plány, 1:50



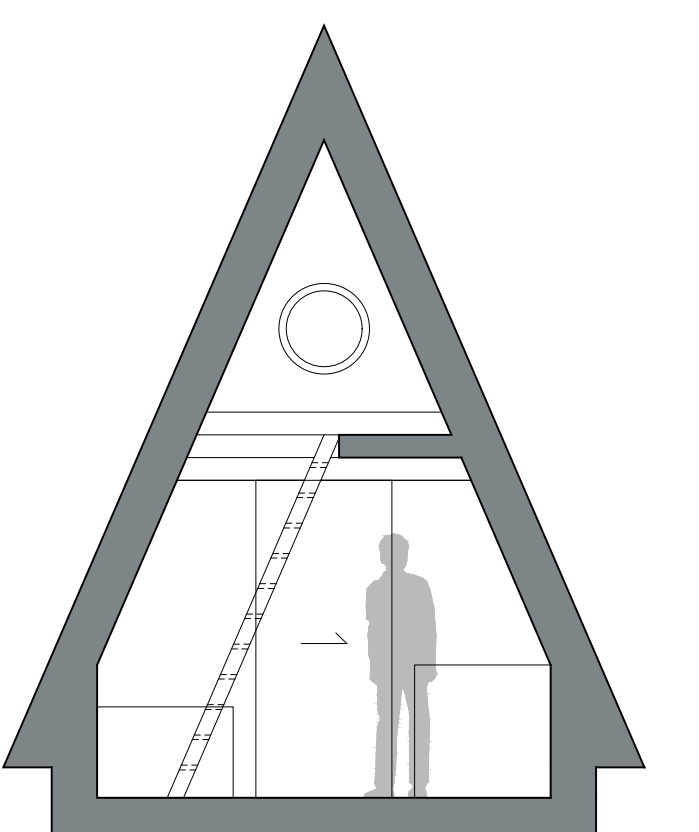
půdorys přízemí



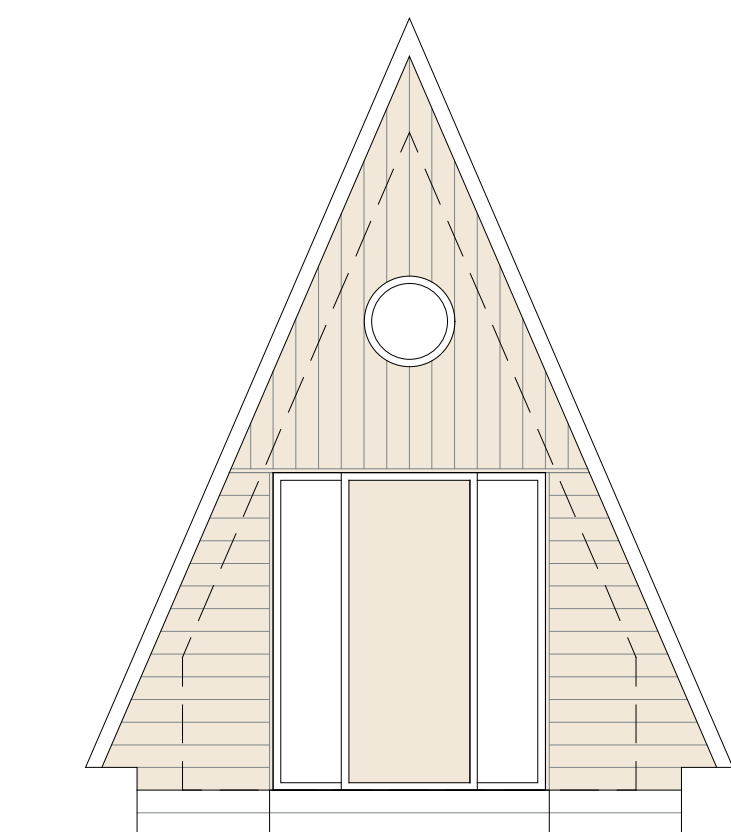
půdorys podkroví



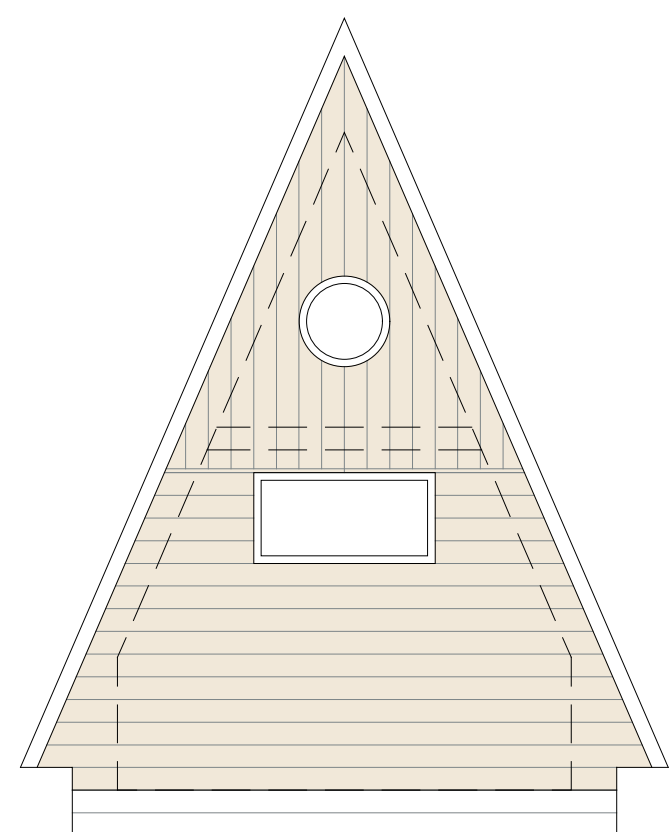
pohled východní



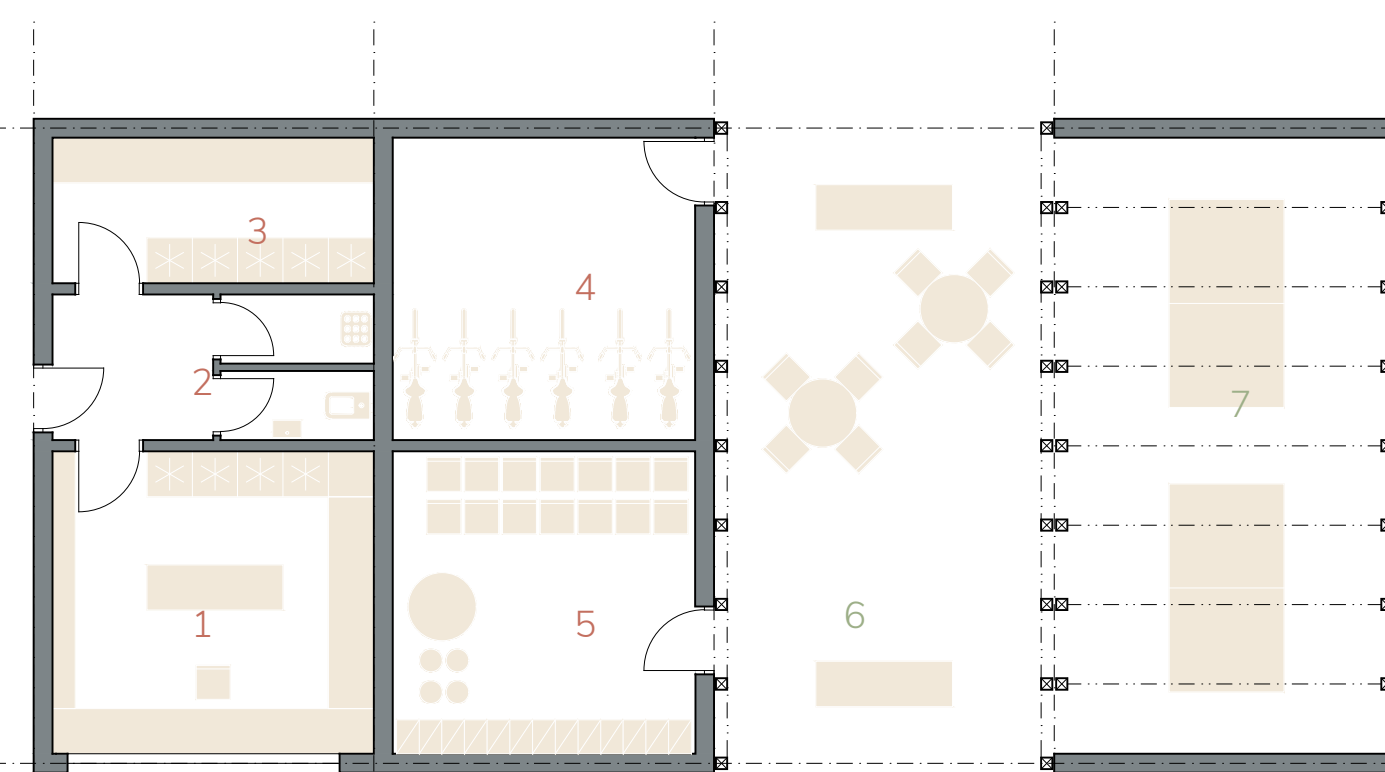
řez



pohled jižní

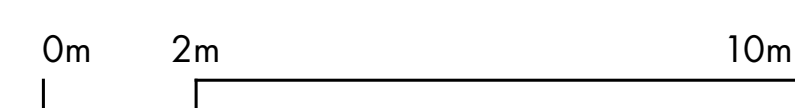


pohled severní

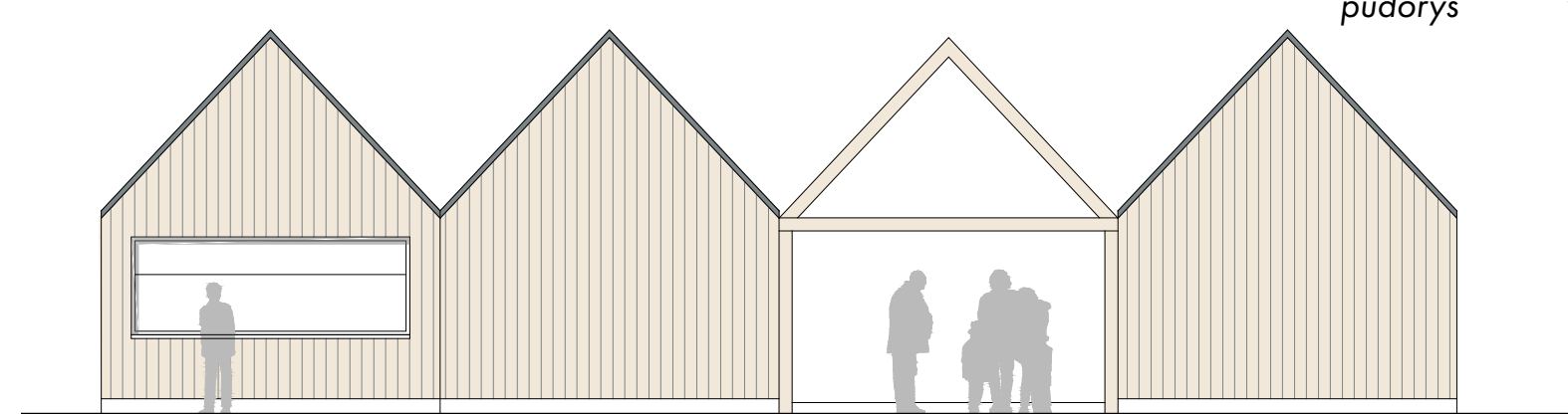


Soubor vedlejších staveb  
Etapa 1, Etapa 3

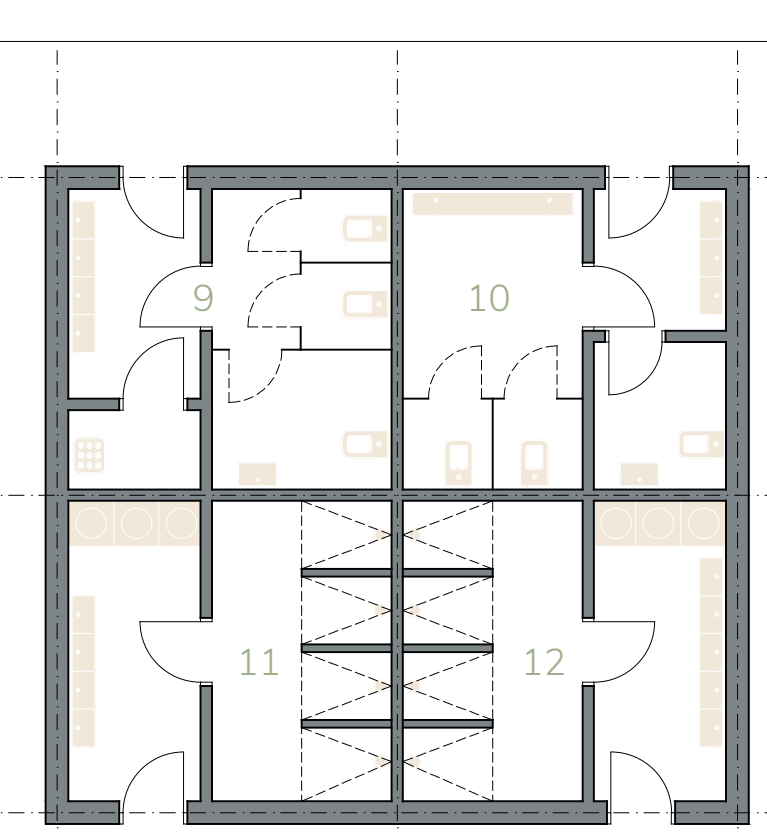
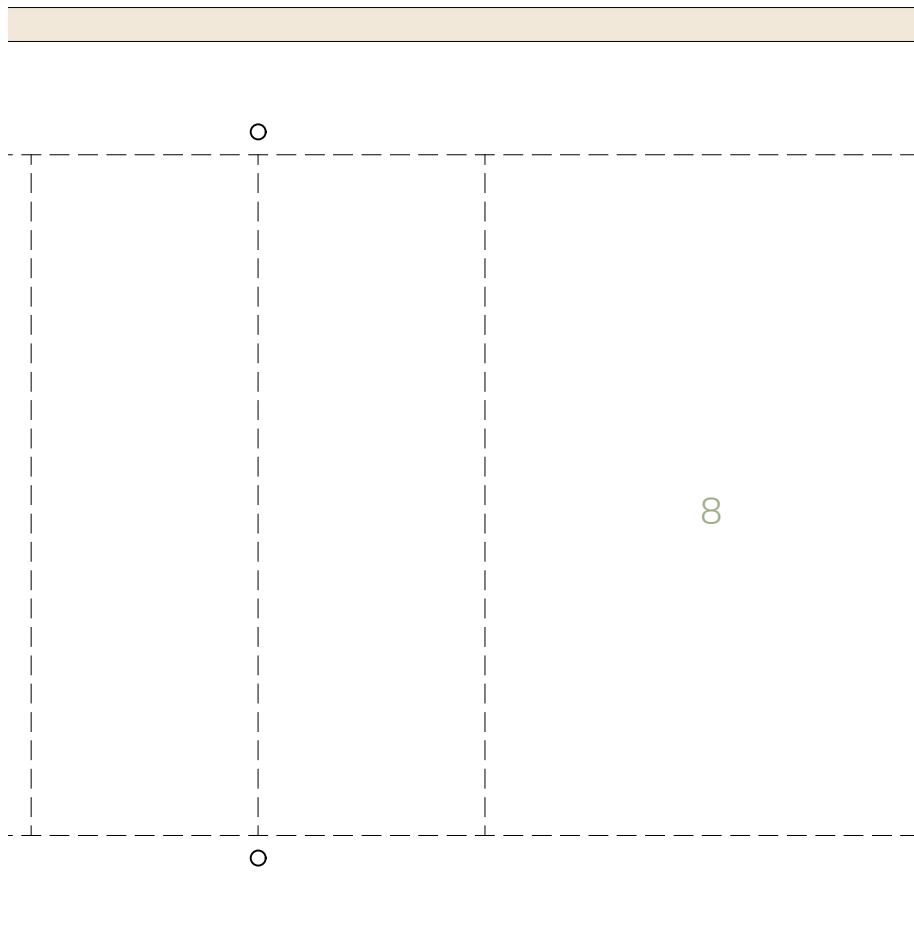
- 1 - rychlé občerstvení a základní zboží
- 2 - toalety + úklidová m.
- 3 - sklad
- 4 - kofárna
- 5 - sklad zahradního náčiní
- 6 - posezení u ohniště
- 7 - altán
- 8 - 2 x hřiště o rozměrech 18x9 m
- 9 - toalety ženy
- 10 - toalety muži
- 11 - umývárny ženy
- 12 - umývárny muži



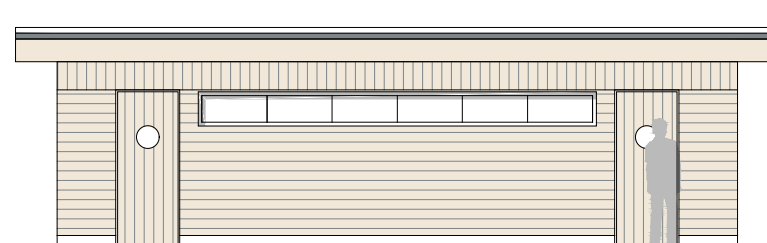
vedlejší stavby, plány, 1:100



pohled jižní



půdorys



pohled jižní