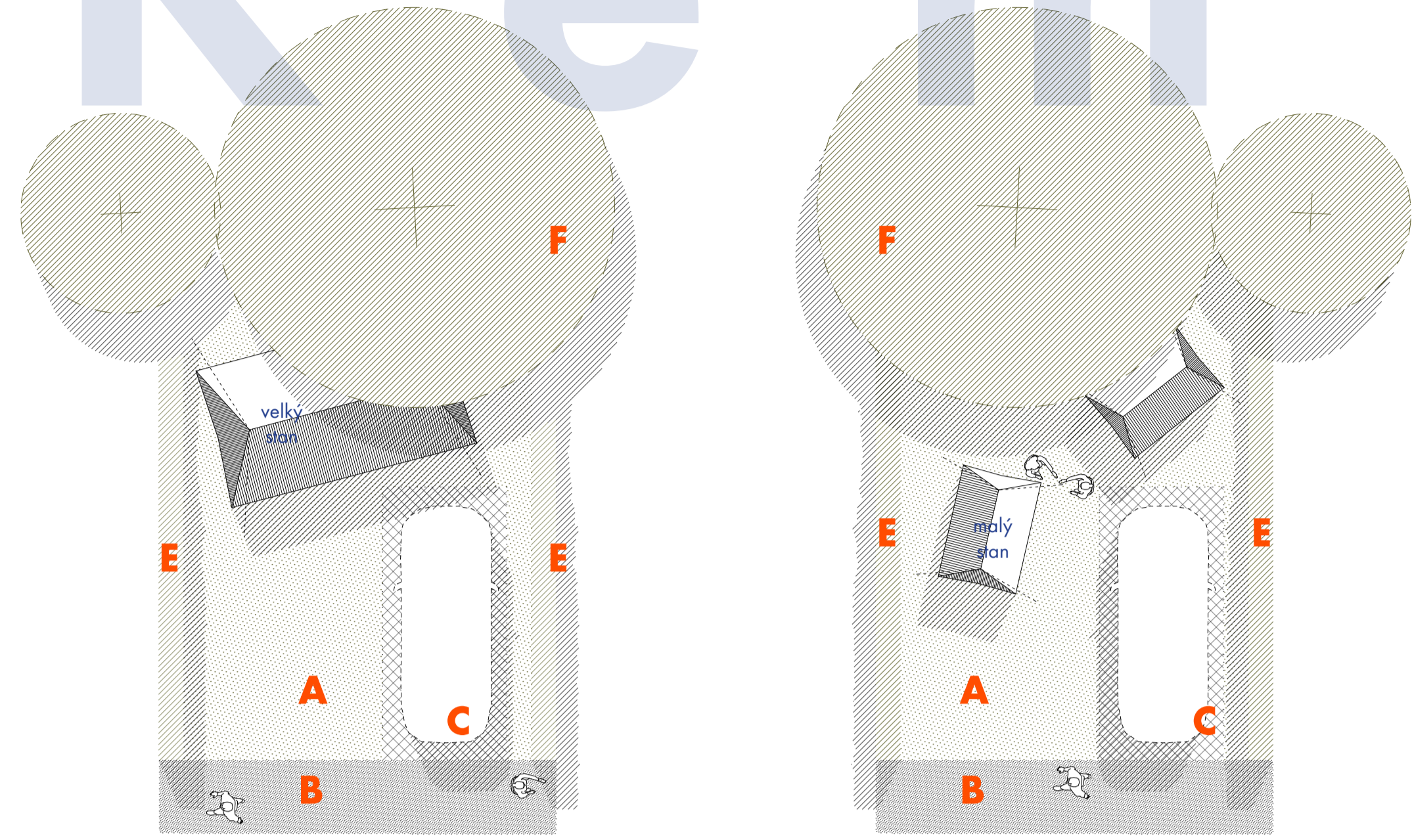
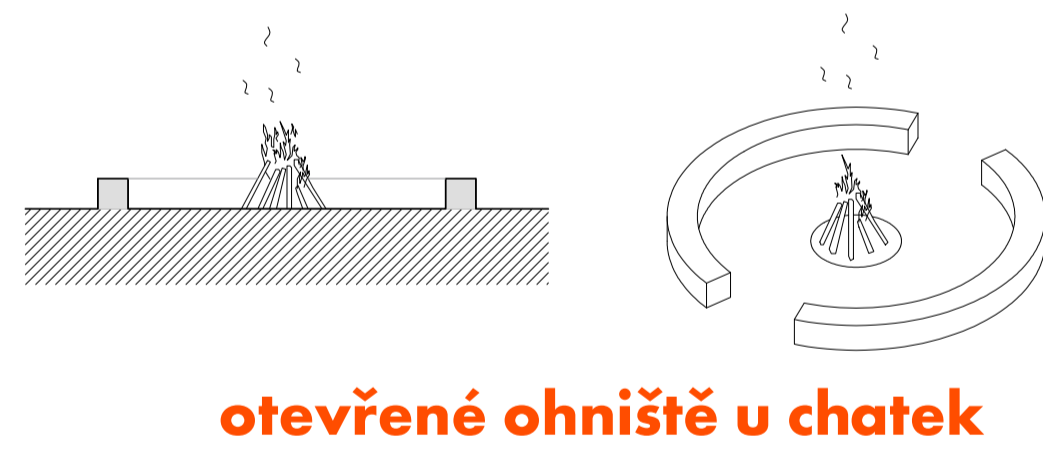
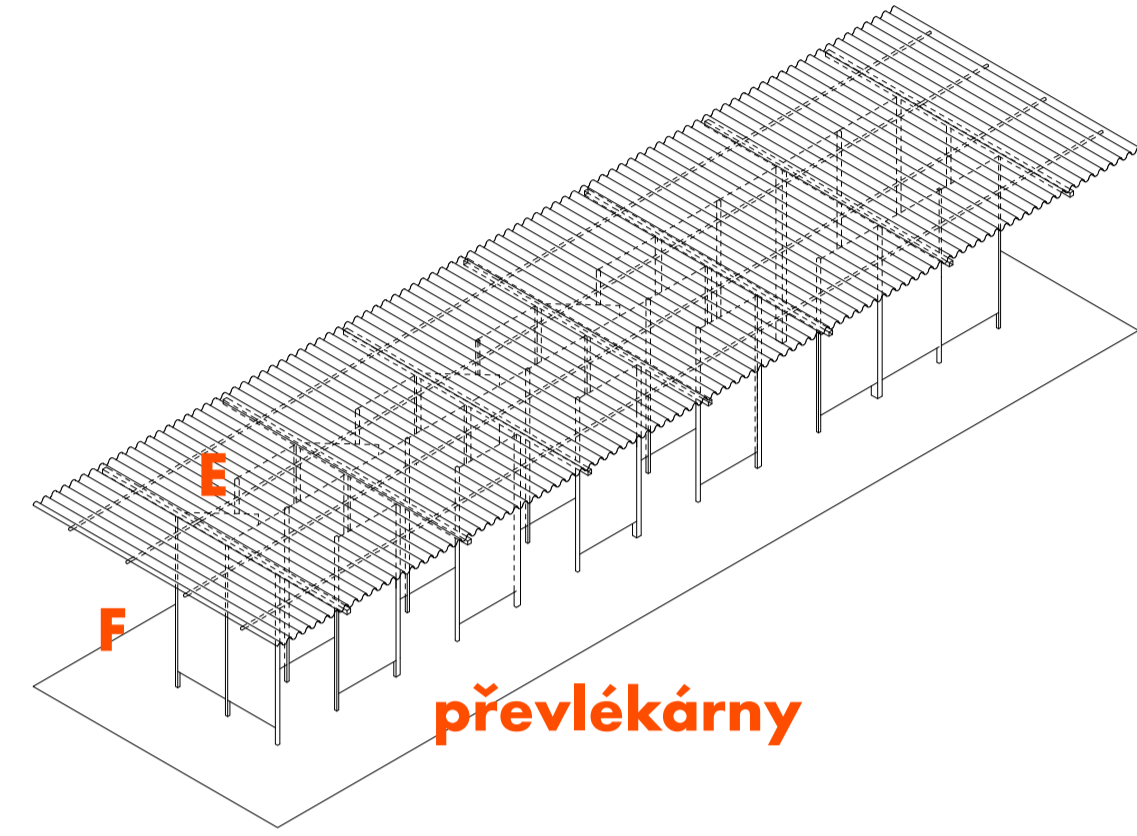
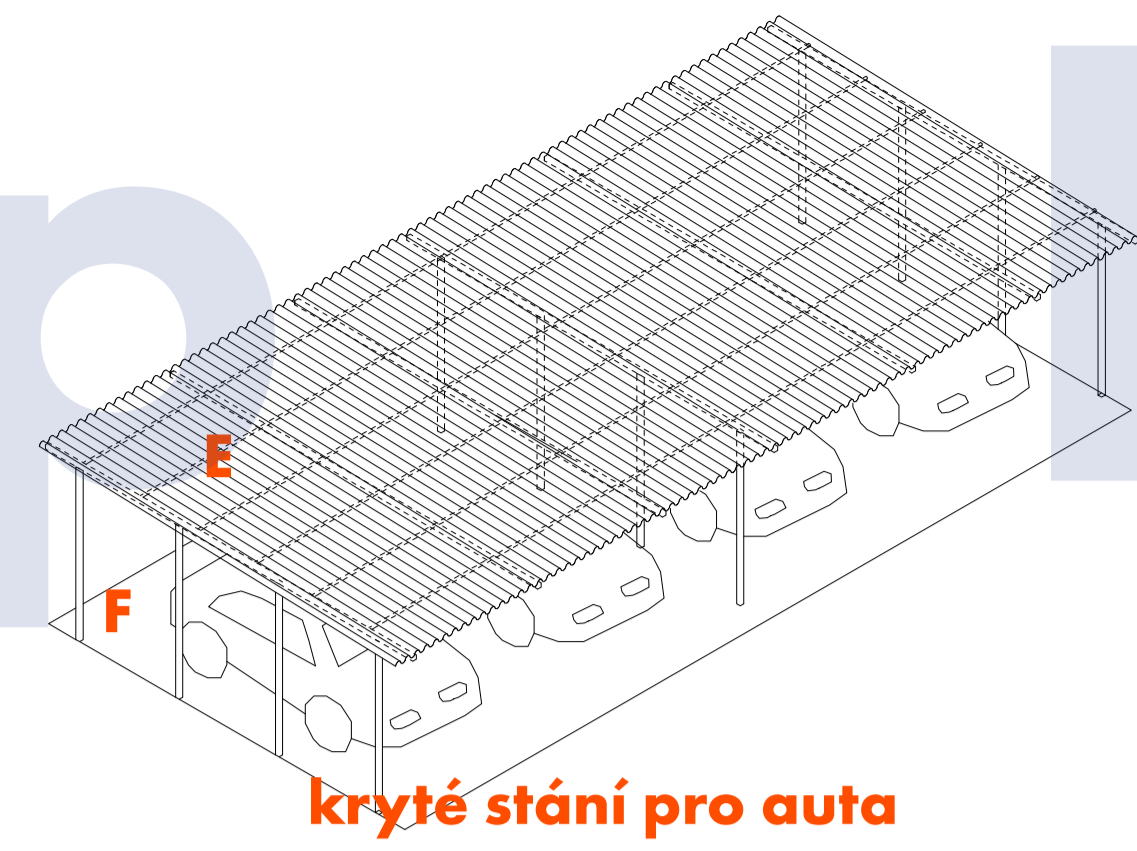


Kempingové stánky

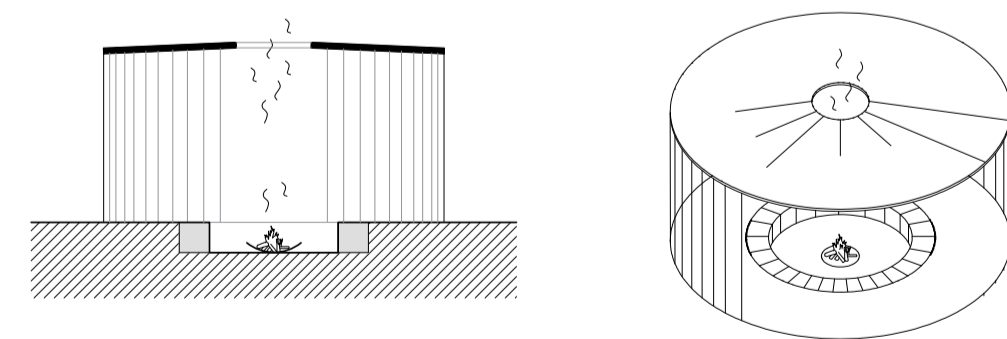


3b stany s parkovacím stáním

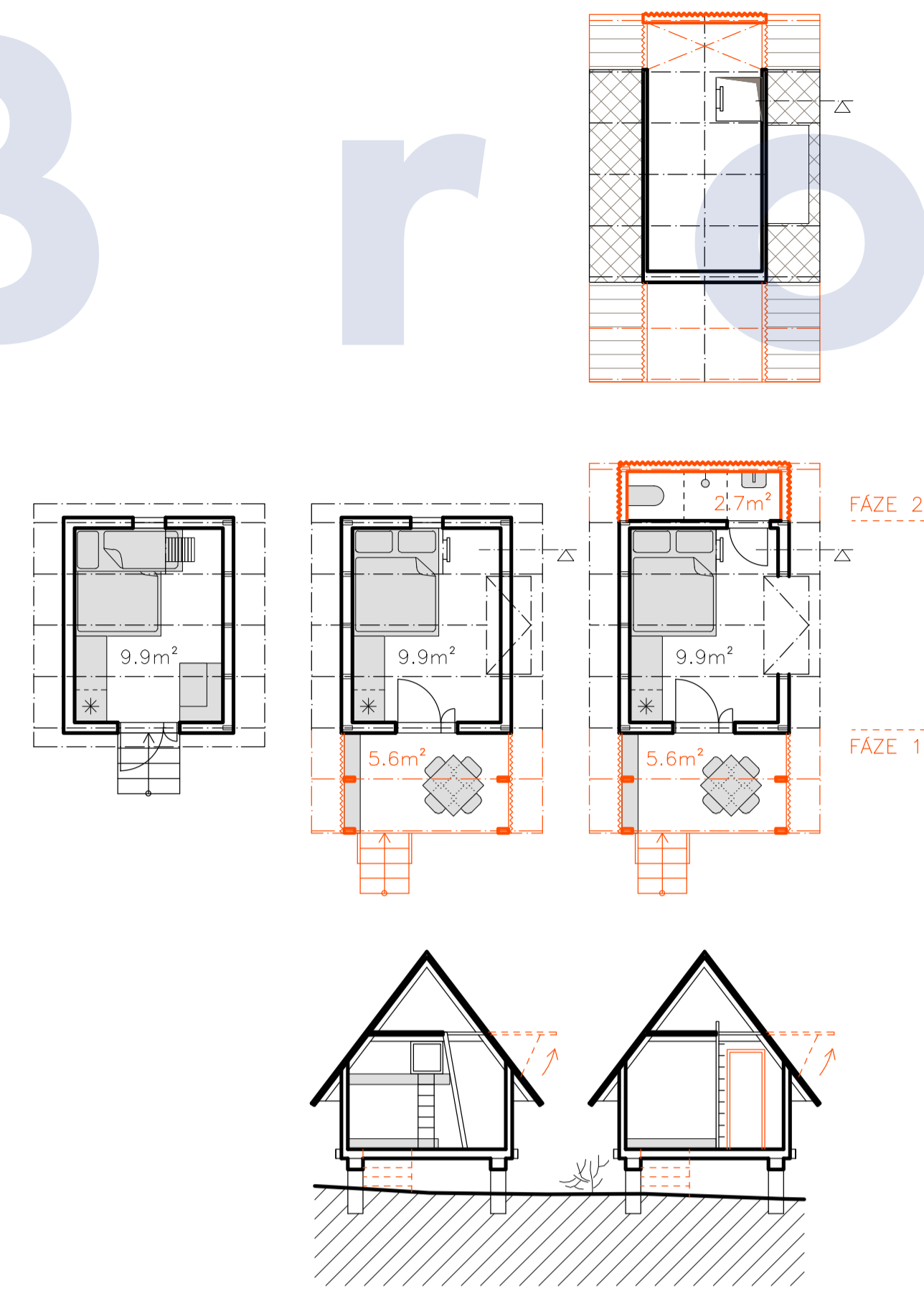
Při nové východní cestě od recepcy navrhujeme rastr kempingových zálivů. Každý záliv je s plochou pro stání auta (zotrávňovací dlažba), trávnikem pro stany a pobyt. Zálivy jsou odděleny vřstoulou travní zelení a keři, které vytváří soukromí a klid.



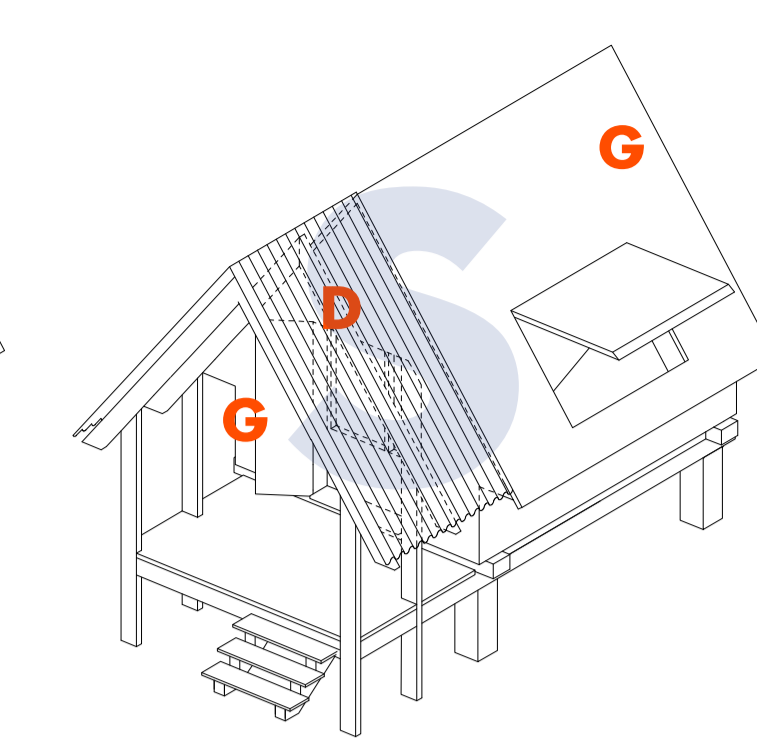
otevřené ohniště u chatek



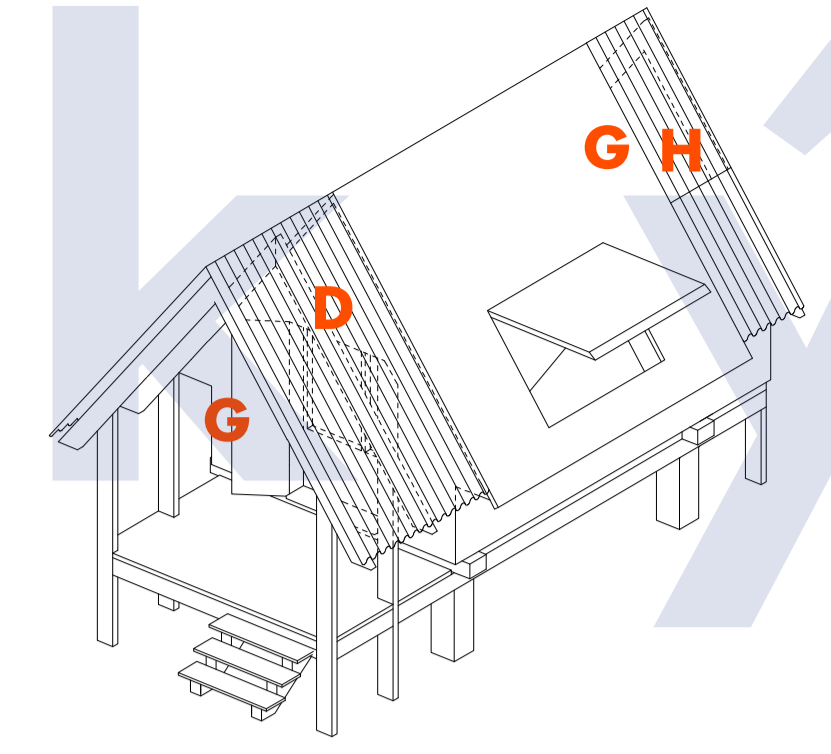
zastřešené ohniště u chatek



stávající stávající chatka



rozšíření I přidání terasy / zádveří



rozšíření II přidání hygienického zázemí

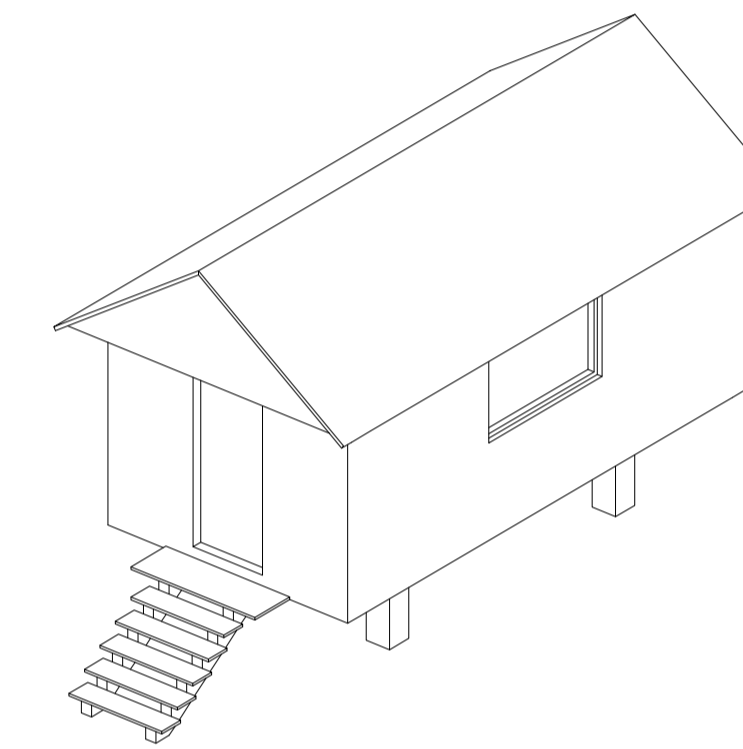
3c chatky „add-on“

Chatky jsme v charakteru i lokaci zachovali. Doplnujeme je o návrh nových funkčních prvků:

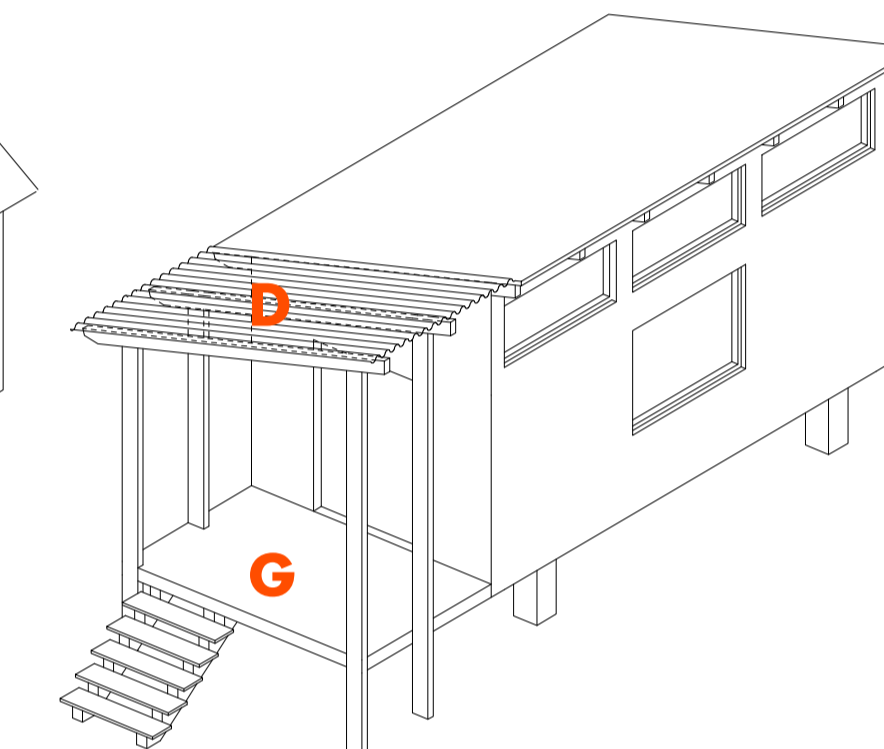
rozšíření 1: terasa/zádveří – dodá prostor pro sezení venku, při snídani, obědu či večeři, slouží jako kryt před deštěm

rozšíření 2: hygienické zázemí – malý utilitární prostor, kapsle se základním vybavením, na zimu vypustitelné potrubí

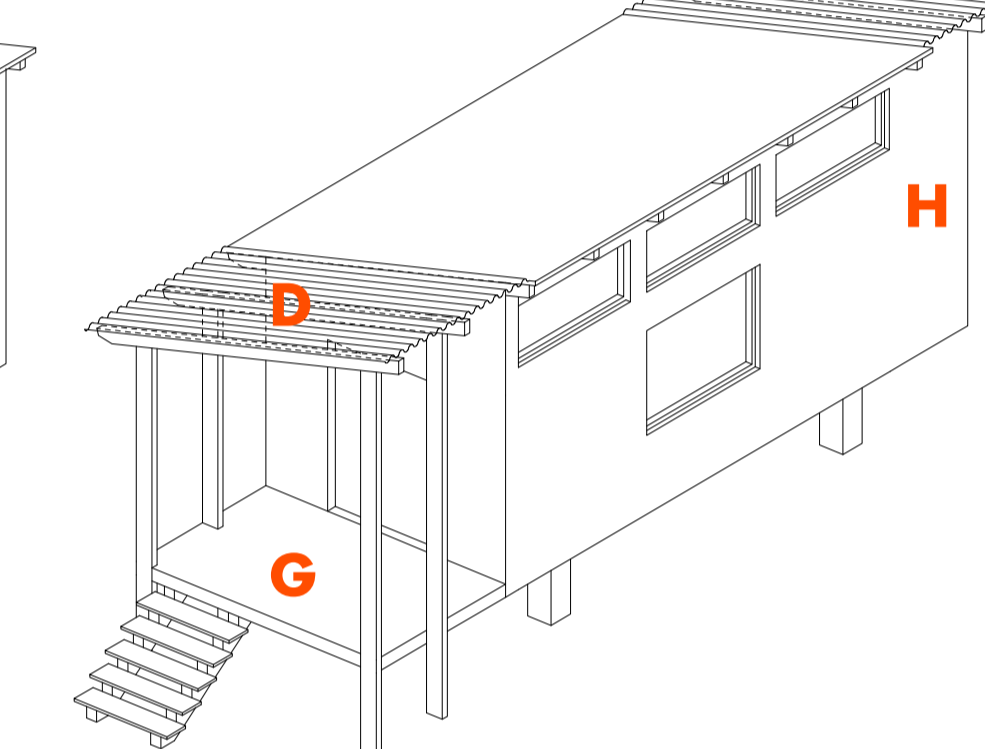
Stavebně jsou oba prvky velmi jednoduché. Jedná se o appendixy, které je možné přisadit k již existující chatce. Principem je rámová kce z dřevěných fošen a na střeše je jako krytina použit vlnitý sklolaminát. U terasy jsou boky volné, u hyg. zázemí je bok obložen sklolaminátem, hyg. zázemí je také oproti terase mírně tepelně izolováno a dobře odvětráno.



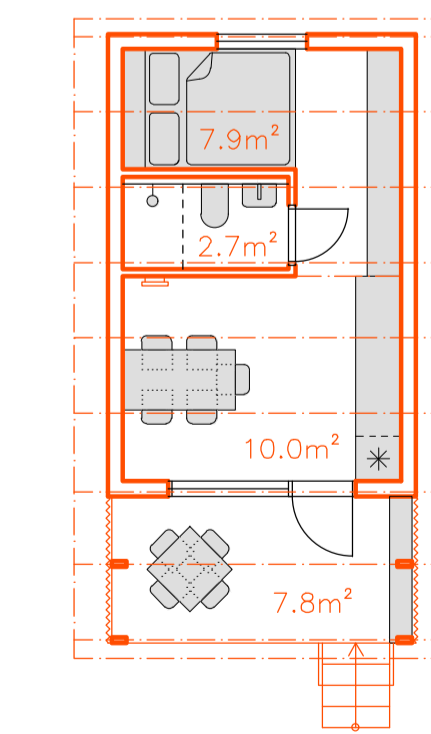
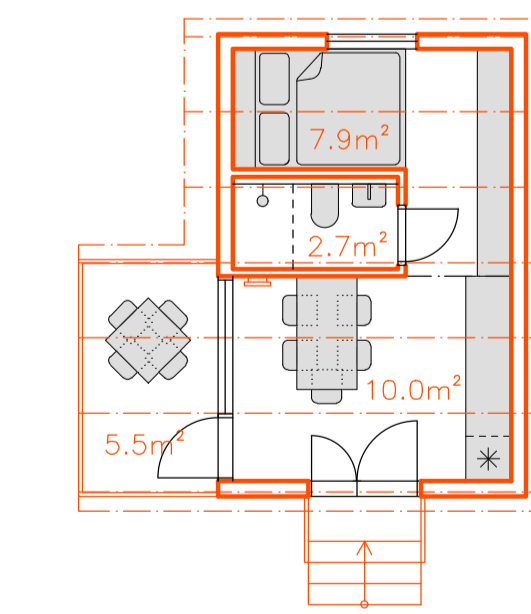
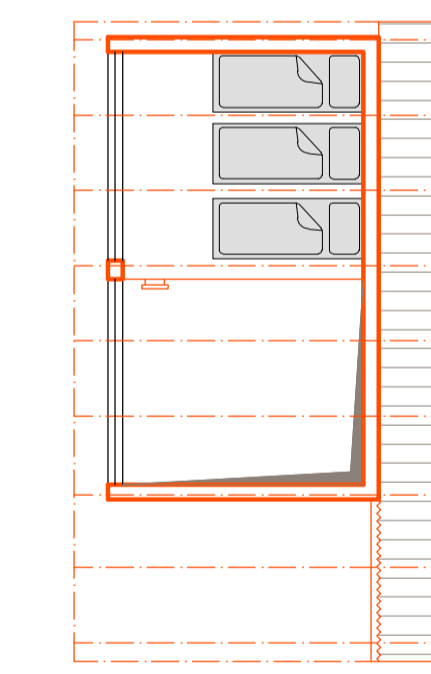
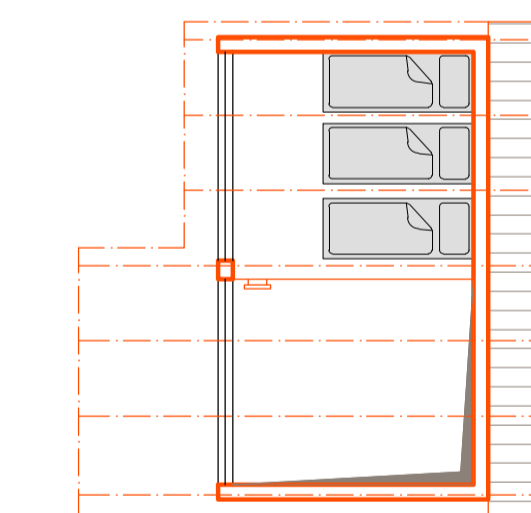
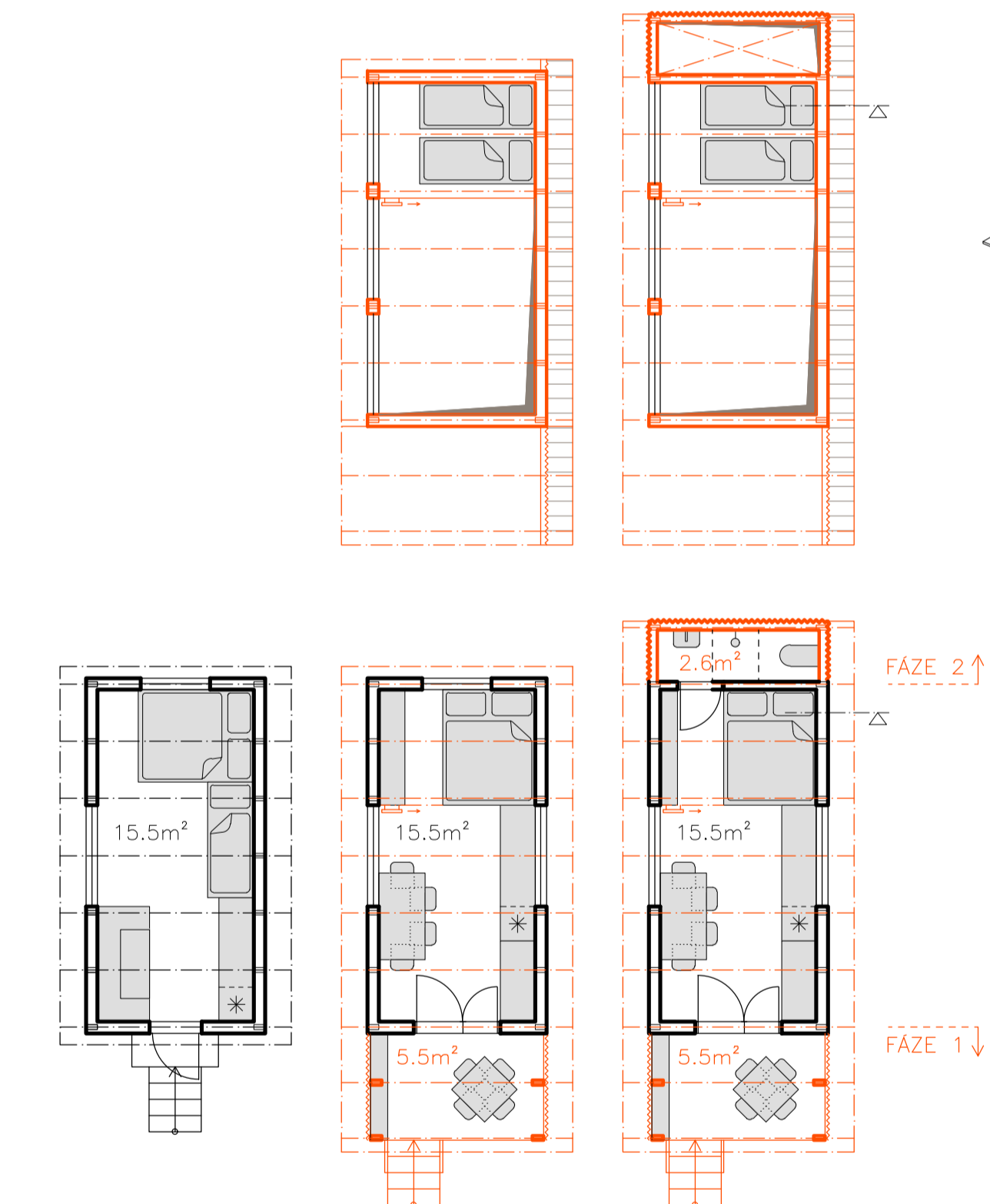
stávající stávající chatka



rozšíření I přidání terasy / zádveří



rozšíření II přidání hygienického zázemí



3d apartmány

Apartmenty vytvořené ze stavebních buněk. Zde navrhujeme také možnost rozšíření o dva prvky (viz chatky). Respekтуjeme tvar a rozměr buněk, pro jejich opláštění navrhujeme dřevo stejné jako na chatkách a nové pultrusové střešní, jež povede světlo do apartmánu. Pod pultrusové střešní je možné umístit nové ploto na spaní až pro 3 osoby. Zamysleli jsme se také nad návrhem nové chatky, kterou představujeme na půdoryse, řezu a axonometrii.

3e stání pro karavan a pro přívěs

Pro karavany jsme navrhli novou plochu, kde krajinnější a v rástru řešíme zálivy pro jejich parking i plochy pro soukromí obyvatel karavanů. I zde navrhujeme nové kryté ohniště a grily, malé soc. zázemí s odpadovým hospodářským. Tyto stavby či plochy je nutné podpořit síti krytých posezení, laviček, ohnišť. V řešení těchto ploch jsme uvažovali i menší hmoty vybavení odpadového hospodářství, stojanů na kola, síť cest.

