

# „Projektová dokumentace Revitalizace Smetanových sadů, Červený Kostelec“

## PŘÍLOHA P12: CHARAKTERISTIKA ŘEŠENÉHO ÚZEMÍ, POŽADAVKY A OČEKÁVÁNÍ ZADAVATELE

### Předmět soutěže

Předmětem soutěže je urbanistické, architektonické a krajinářské řešení území parku Smetanovy sady a navazujících prostor v rozsahu vymezeném v příloze. Cílem revitalizace prostoru je využití potenciálu významného místa s rozlehlou zelenou plochou, která umožňuje volný pohyb, zlepšení komfortu pro účinkující a návštěvníky mezinárodního folklorního festivalu a posílení jedinečného charakteru parku.

### Soutěžní zadání

Z hlediska města jde o lokalitu zásadního významu. Jedná se o park v centru města a místo s unikátní historií spojenou s pořádáním mezinárodního folklorního festivalu, každoročně konaném v parku ve druhé polovině srpna.

Jde o nezastavěné prostranství, které je naplněné hodnotnou vzrostlou zelení. Zadavatel požaduje řešit prostor parku a přilehlých prostranství, návaznost parku na významný městský prostor s ohledem na historický kontext a zároveň na soudobé požadavky na vysokou úroveň architektonického výrazu a atraktivitu pro veřejnost. Úlohou soutěže není hledání zcela jiného parku, ale posílení hodnot a genia loci stávajícího parku vhodnými citlivými úpravami, které umožní jeho lepší využívání a zvýrazní jeho roli v organismu města. Řešené území by mělo tvořit plnohodnotnou součást města určenou pro veřejnost.

Požadavkem a snahou města je získat udržitelnou architektonicko-krajinářskou vizi a funkční řešení území parku. Nezbytné je doplnění komunikací cestní sítě pro pěší pro celoroční využití a doplnění vhodného mobiliáře a veřejného osvětlení. Park by měl být především zónou klidu a odpočinku a místem kontaktu s přírodou. V maximální míře by tedy měla být zachována stávající kvalitní zeleň. Požadavkem je vyřešit podobu ohraničení parku vztah mezi zastavěným územím této části města a parkem a prověření umístění a řešení vstupů do parku. Zadavatel požaduje zachování funkce pro pořádání folklorního festivalu v prostoru parku. Zachování stávajícího umístění pódia není závazné. Požadavkem zadavatele je dále řešení vhodného mobiliáře pro návštěvníky festivalu a návrh mobilního oplocení včetně vstupních bran s pokladnou.

### Řešené území

Celková rozloha činí cca 1 ha pozemků parc. č. 987/1, 987/2, 1014/7, 1014/10.

### Širší vztahy

V těsném sousedství se nachází několik významných staveb města - divadlo, sokolovna, základní škola a městský hřbitov, které mají svou specifickou společenskou, historickou a architektonickou hodnotu.

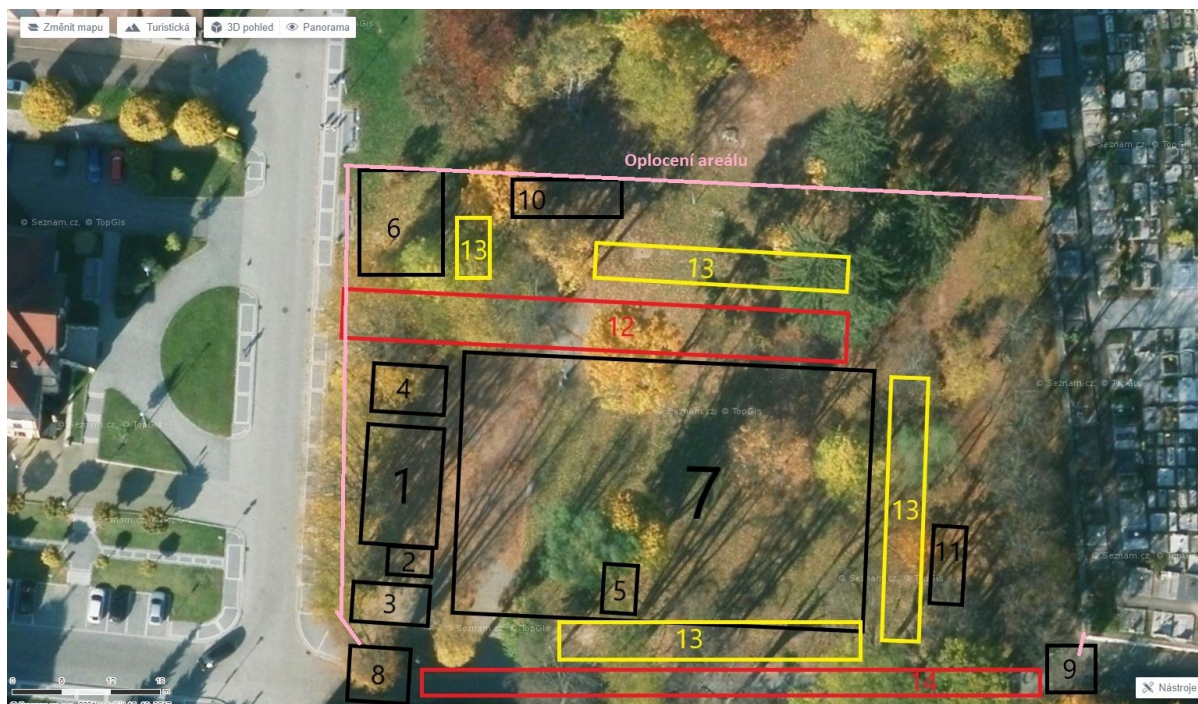
## Očekávání zadavatele

Záměrem je vytvoření komunitního prostoru pro obyvatele všech věkových skupin a zájmů jako reakci na všeobecně sílící potřebu po řešení volných zelených rekreačních ploch. Cílem je podpoření zájmu o místo, podpora setkávání a mezilidských vztahů napříč generacemi. Pro posílení vztahu s místem mohou být v parku během roku pořádány další drobné kulturní a sportovní akce iniciované městem.

Zadavatel klade důraz na zachování jedinečného přírodního charakteru parku. Jeho svažité terén je v zimě oblíben pro sáňkování dětí a během roku bývá využíván jako přirozený přírodní amfiteátr pro různé společenské akce. Návrh by měl předložit možné využití parku pro potřeby výuky blízké mateřské školy a základní školy včetně školní družiny. Park může rovněž přinášet podněty k environmentální výchově.

Prostor parku se každoročně stává dějištěm mezinárodního folklorního festivalu. Součástí zadání je prověření kapacit a možnosti uspořádání jednotlivých ploch. Ponechává se na zvážení soutěžících umístění a vztah stávající scény a přírodního hlediště. V současné době je veškeré vybavení festivalu řešeno jako mobilní a je skladováno mimo řešené území.

Scéna by měla být uzpůsobena pro akce typu folklorního festivalu – s kapacitou až 2500 osob a běžné produkce s kapacitou do 500 osob. Návrh by měl počítat s možností zastřešení podia v případě nepřízně počasí. Velikost stávající scény pro potřeby folklorního festivalu je 10 x 20 m. Rozmístění jednotlivých ploch se zázemím a obsluhou areálu je patrné na přiloženém schématu a v podkladové části fotodokumentace.



Pro zázemí návštěvníků se předpokládá využití mobilních kontejnerových toalet. Umístění WC je třeba řešit s ohledem na stávající sítě. Zadavatel předpokládá využití scény i pro potřeby letního kina.

Řešení aspektů předmětu soutěže, které nejsou uvedeny v předchozích odstavcích, je ponecháno na invenci účastníků.