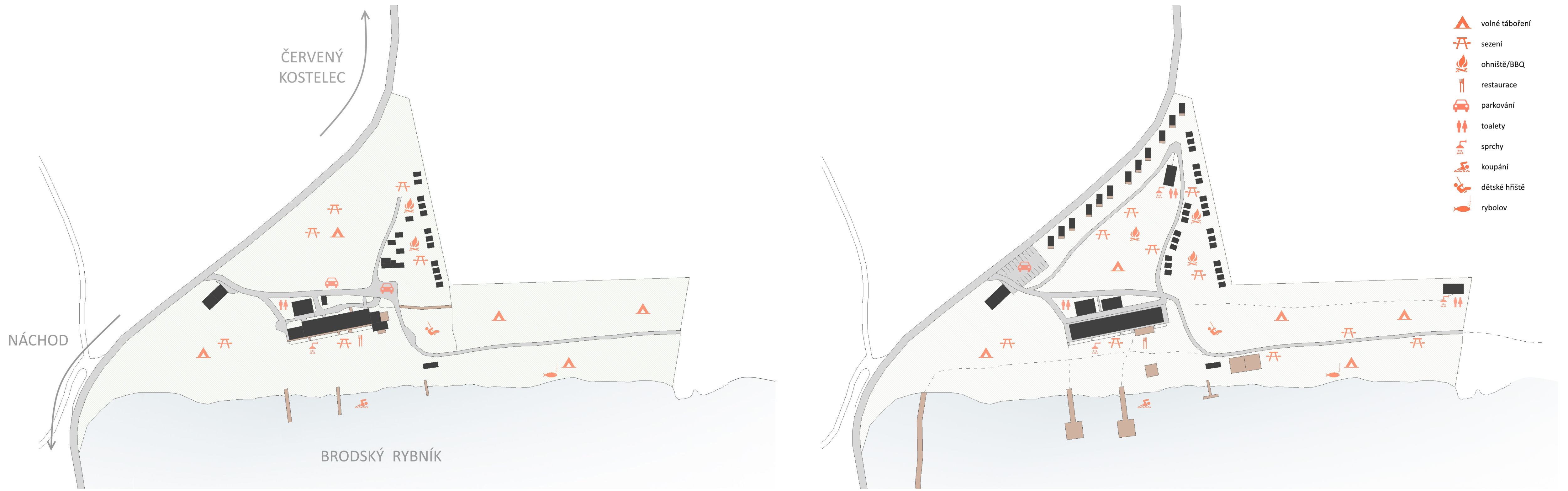


REVÍR A KEMP BRODSKÝ

Lucie Kolenová, Michaela Štěrbová, Eliška Reichmannová

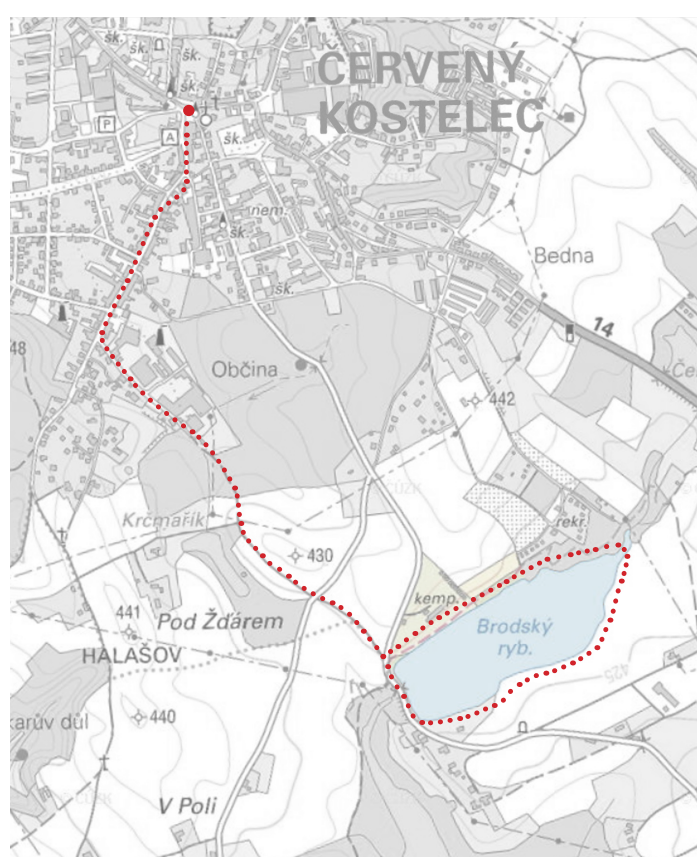
ČERVENÝ KOSTELEC

oči studentů fakulty architektury

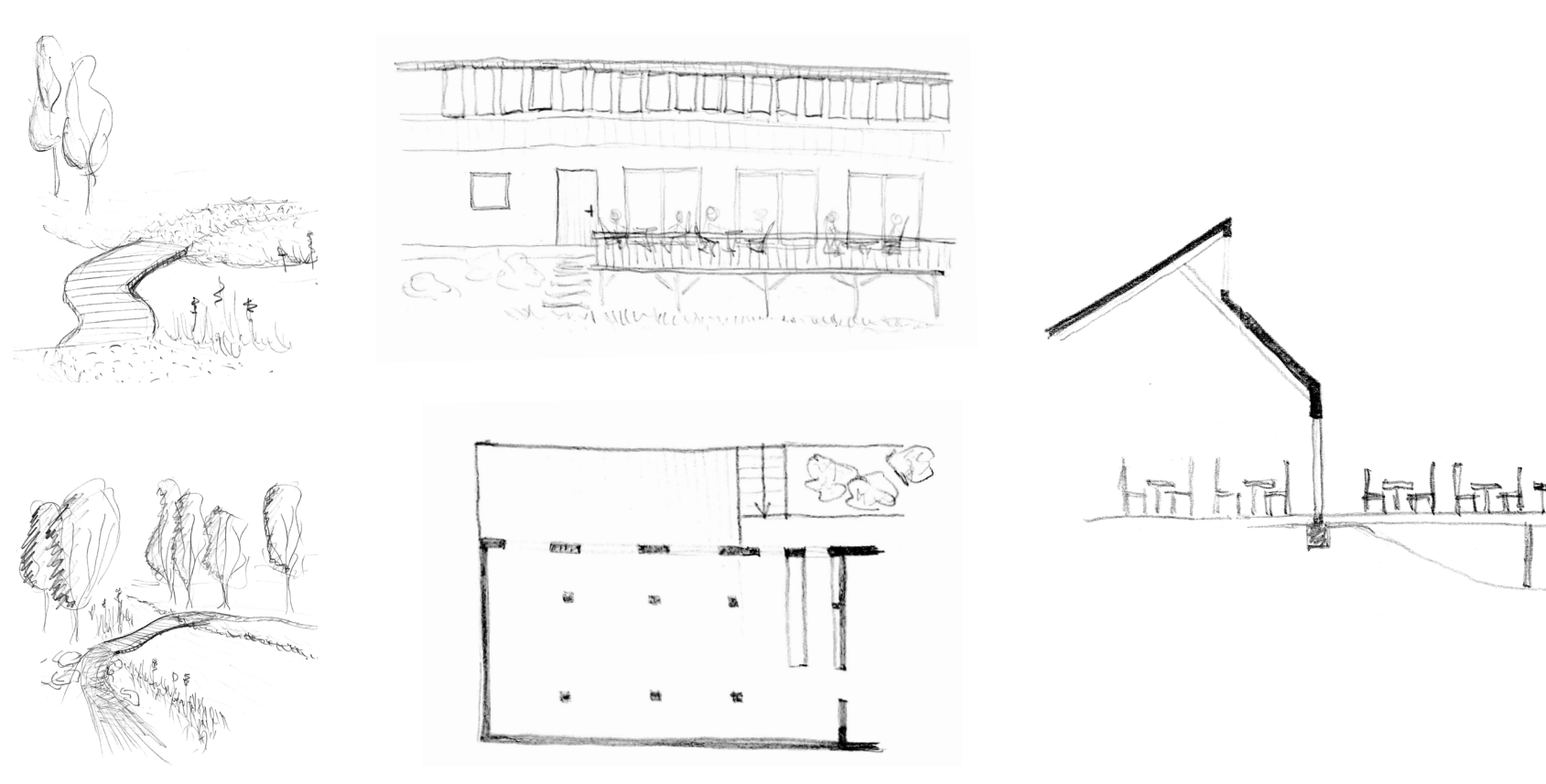
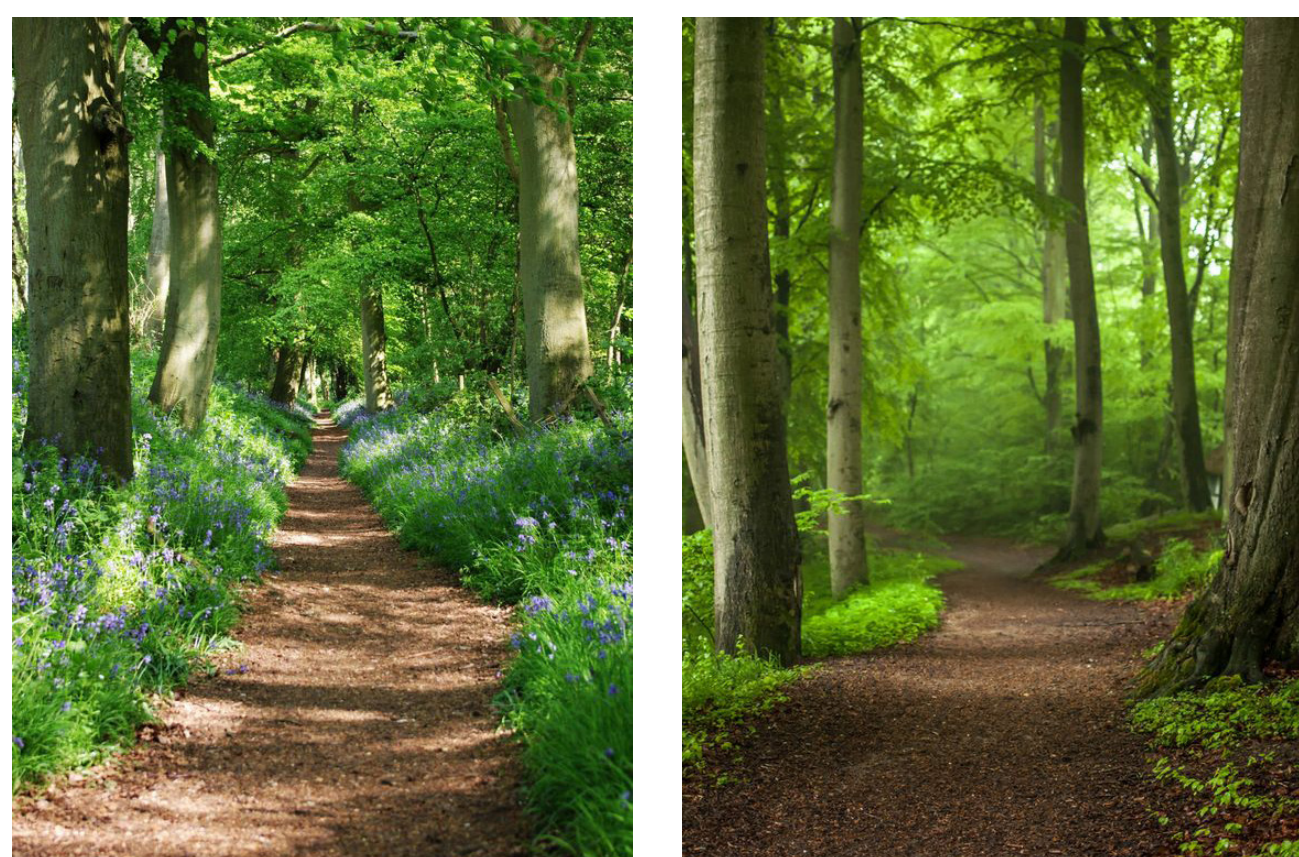


MALÉ ZÁSAHY - 1. fáze

aneb změny, které se dají realizovat již teď



stezka kolem rybníka



návrh úpravy hlavní budovy

Kemp Brodský je umístěn na břehu rybníka Brodský nedaleko města Červený Kostelec a je oblíbeným cílem jak místních, tak obyvatel z širšího okolí. Kromě ubytování, rybaření a odpočinku u vody, zde můžete zavítat na akce různého druhu, jako jsou hudební festivaly, soutěže pro děti a mnohé další.

Areál má velký potenciál díky svému příjemnému umístění a krásné přírodní scénérii.

Po prvotních průzkumech kempu a okolí jsme zjistili, že pro pozvednutí úrovně kempu a zpříjemnění prostředí, je zde zapotřebí určitých zásahů, které přírodu vhodně doplňují ale nepřebíjí.

Náš návrh jsme rozdělili do dvou fází. V první fázi jsme vytvářely malé zásahy, které lze uskutečnit již nyní a které kempu pomohou. V druhé fázi navrhujeme změny, které se mohou odehrát v budoucnosti a které vyžadují podrobnější návrh.

Jako malé zásahy navrhujeme například odstranění velkého množství reklam a nevzhledných kontejnerů na příjezdové cestě, také odstranění různých přístavků, ať už pro skladování nebo ubytování, které jsou v současnosti náhodně rozmístěny po areálu. Pro zlepšení vzhledu areálu je potřeba sjednocení mobiliáře (nahrazení umělohmotných odpadkových košů takovými, které se více hodí do přírodního prostředí a výběr jednoho druhu laviček a posezení) a nové venkovní sprchy. Zároveň by byla vhodná úprava dna rybníka vysypáním písku.

Co se hlavní budovy týče, navrhujeme výměnu oken za francouzské, vytvoření navazující terasy a úpravu baru s novým výdejním okénkem pro obsluhu lidí z pláže tak, aby se oddělil provoz restaurace a rychlého občerstvení.

V okolí rybníka je krásná příroda a mohla by přilákat spoustu dalších lidí. První fáze návrhu počítá s vytvořením pěšího okruhu kolem rybníka Brodský. V úzké části, kde se potok vlévá do rybníka, by bylo nutné vytvořit latový chodníček, neboť je tato oblast značně podmáčená. Na západní straně by pak byla nutná úprava chodníku přiléhajícího k silnici.

V rámci druhé fáze navrhujeme možnost vést stejný latový chodníček po hladině rybníka. Nejen že by toto řešení bylo funkční a vyhnuli bychom se rušné silnici na hrázi, ale zároveň by vznikl hravý vodní prvek.

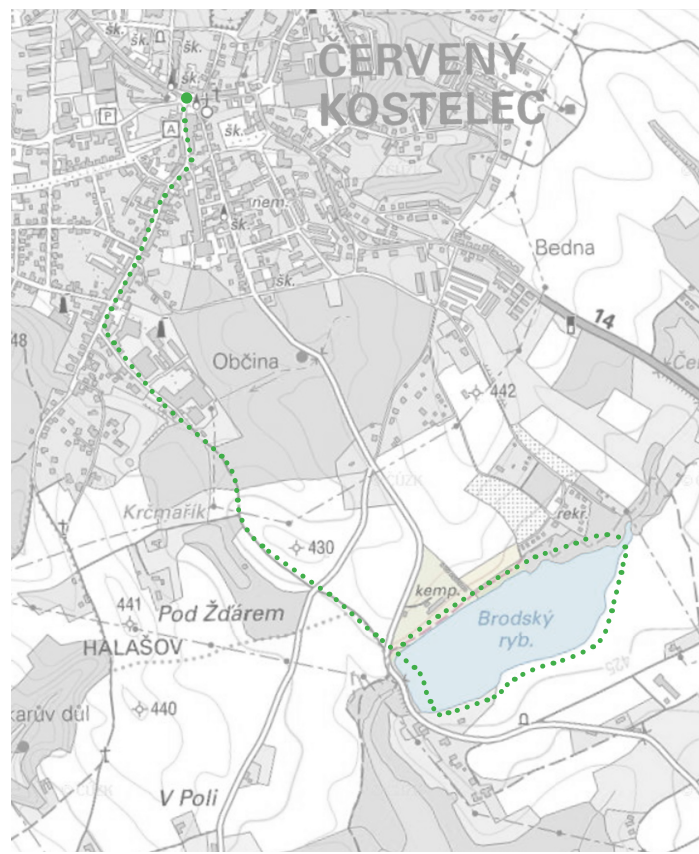
V druhé fázi navrhujeme větší úpravy, a to třeba: novou budovu půjčovny lodí, přístavek pro skryté kontejnerů, beachvolejbalové hřiště, podium pro tanece či vystoupení malých kapel, rozšíření mol na vodě, tak aby na nich lidé mohli ležet i skákat do vody. Pobliž recepce vytváříme parkoviště.

Pro pohodlí ubytovaných, rozmístíme nové toalety se sprchami do východní a severní části kempu. Pobliž chatek a stánů umístíme posezení s ohništěm. Důležitou částí našeho řešení je i návrh nových chatek s vlastní koupelnou a wc, malou terasou a úložným prostorem na kola či kočárky.

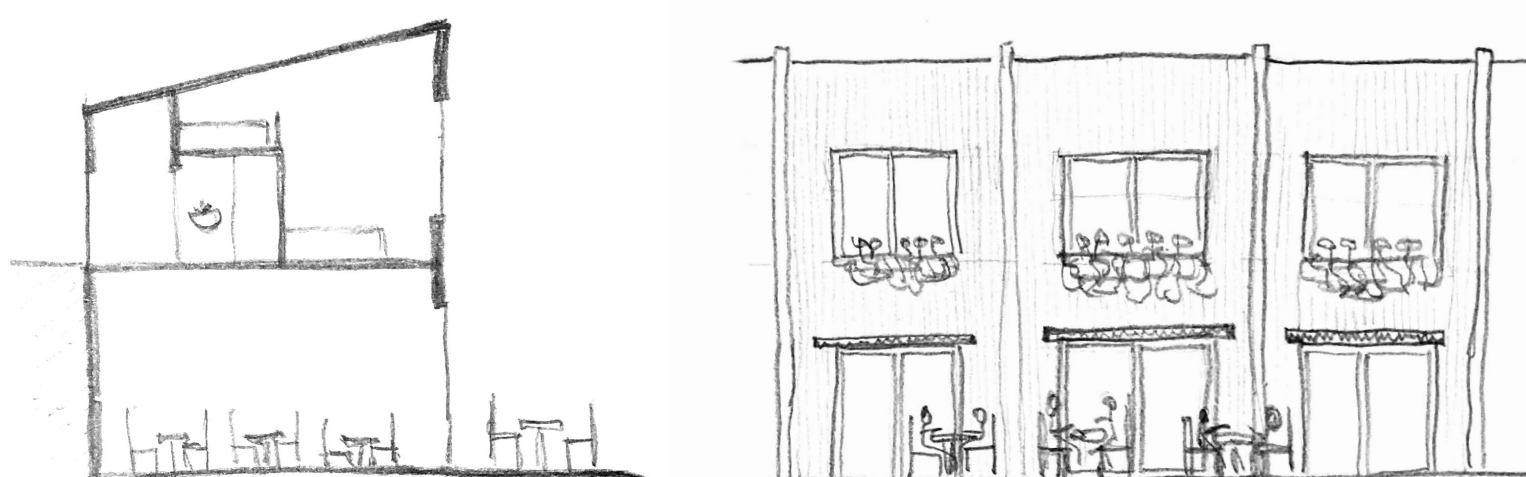
Na závěr našeho řešení navrhujeme možnou podobu nové hlavní budovy. S využitím sklonu terénu vytváříme dvoupodlažní budovu, která se směrem od vjezdu jeví jako jednopodlažní a z této strany nabízí pokoje pro celoroční ubytování, naopak ze strany od rybníka je objekt dvoupodlažní a ve spodní části má restauraci s venkovním posezením, které přímo navazuje na pláž.

DO BUDOUCNA - 2. fáze

aneb změny, které vyžadují podrobnější návrh



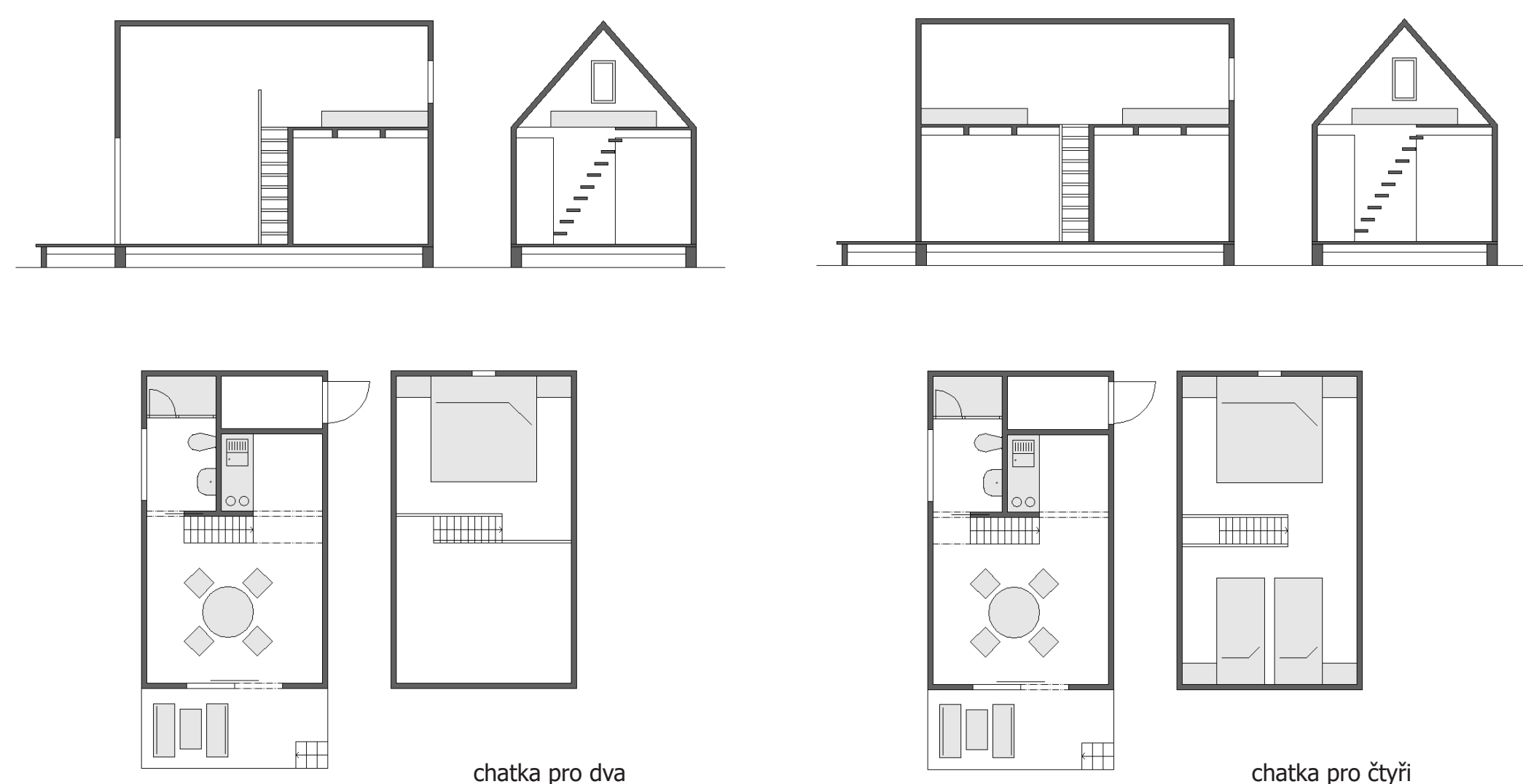
stezka kolem rybníka s lávkou přes rybník



návrh nové hlavní budovy



návrh nové chatky



chatka pro dva

chatka pro čtyři